

Волохова О.С.

196

86,4%
победитель

Задание 1. Вам предлагаются тестовые задания, требующие выбора только одного ответа из четырех возможных.

- 10 1. Наиболее крупная систематическая категория, в которую объединяют растения:
- а) вид в) царство
б) класс г) отдел
- 10 2. Область распространения жизни на нашей планете составляет оболочку Земли, которую называют:
- а) атмосферой в) литосферой
б) гидросферой г) биосферой
- 10 3. Соцветие, характерное для семейства Сложноцветные:
- а) корзинка в) щиток
б) головка г) завиток
- 10 4. Зоны корня располагаются в следующем порядке:
- а) корневой чехлик – деления – роста – всасывания - проведения
б) корневой чехлик – деления – роста – проведения - всасывания
в) корневой чехлик – деления – всасывания – роста - проведения
г) корневой чехлик – роста – деления – всасывания - проведения
- 10 5. Наличие стебля соломина свидетельствует о принадлежности растения к семейству:
- а) крестоцветные в) розоцветные
 б) злаки г) пасленовые
- 10 6. Какие организмы можно отнести к неклеточным?
- а) водоросли в) вирусы
б) бактерии г) грибы
- 10 7. Биология это наука, изучающая:
- а) строение объектов живой и неживой природы
б) взаимодействия объектов живой и неживой природы
 в) жизнь во всех ее проявлениях
г) рациональные пути использования природных ресурсов
- 10 8. К видоизменениям корня относится:
- а) корневище в) корнеплод
80 б) клубень г) столон

Задание 2. Вам предлагаются тестовые задания с одним вариантом ответа из четырех возможных, но требующих предварительного множественного выбора.

1. Простые листья имеют:
- 1) береза 2) ива 3) клен 4) земляника 5) рябина
- а) 1,2,3,4, 5 в) 1,2,4,5;
б) 1,2, 3 г) 1, 4
- 20 2. К классу Двудольные относятся семейства:
- 1) Пасленовые 2) Бобовые 3) Розоцветные 4) Сложноцветные 5) Злаки
- а) 1,2,3,4,5 в) 1,2,3,4
б) 1, 5 г) 3,5
- 20 3. Выберите черты, характерные для ветроопыляемых растений:
- 1) мелкие, невзрачные цветки
2) крупные, яркоокрашенные цветки
3) пыльца мелкая, легкая, с гладкой оболочкой
4) пыльца крупная, липкая, оболочка сильно скульптурирована
5) цветки обычно без запаха и нектара
- а) 1, 3, 5 в) 2, 4
40 б) 1, 4, 5 г) 2,3,5

Задание 3. Вам предлагаются тестовые задания в виде суждений, с каждым из которых следует либо

Задание 3. Вам предлагаются тестовые задания в виде суждений, с каждым из которых следует либо согласиться, либо отклонить. В бланке ответов укажите вариант ответа «да» или «нет».

1. Зеленый цвет различным органам растения придает хлорофилл. *да 10*
2. Все мхи относятся к низшим растениям. *нет 10*
3. Клетка основная структурная и функциональная единица живого. *да 10*

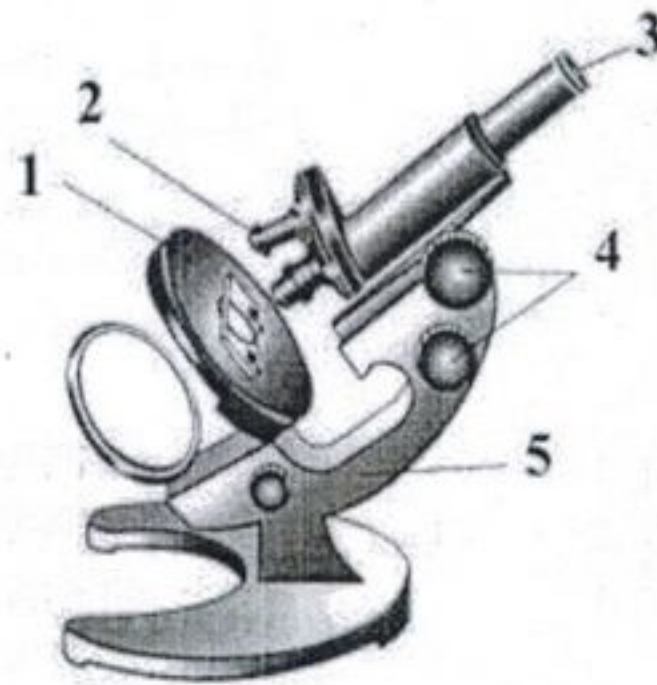
Задание 4.

Соотнесите название элементов строения микроскопа (А – Ж) с их цифровыми обозначениями на рисунке (1 – 5).

Внимание: указаны не все элементы!

Элементы строения микроскопа:

- А. Зеркало
- Б. Винт
- В. Штатив
- Г. Предметный столик
- Д. Окуляр
- Е. Объектив
- Ж. Тубус



Обозначение	1	2	3	4	5
Элемент строения микроскопа	Г	Д	Ж	Б	В

10 10 - 10 10 40

80 + 40 + 30 + 40 = 190

проверила: Волкова О.С

*члены жюри: Шляпников С.В
Темрашова Е.А*