

Задание 1. Вам предлагаются тестовые задания, требующие выбора только одного ответа из четырех возможных.

- 15 1. Наиболее крупная систематическая категория, в которую объединяют растения:
- а) вид б) класс в) царство г) отдел
- 15 2. Область распространения жизни на нашей планете составляет оболочку Земли, которую называют:
- а) атмосферой б) гидросферой в) литосферой г) биосферой
- 15 3. Соцветие, характерное для семейства Сложноцветные:
- а) корзинка б) головка в) щиток г) завиток
- 4. Зоны корня располагаются в следующем порядке:
- а) корневой чехлик – деления – роста – всасывания - проведения
б) корневой чехлик – деления – роста – проведения - всасывания
в) корневой чехлик – деления – всасывания – роста - проведения
г) корневой чехлик – роста – деления – всасывания - проведения
- 15 5. Наличие стебля соломина свидетельствует о принадлежности растения к семейству:
- а) крестоцветные б) злаки в) розоцветные г) пасленовые
- 15 6. Какие организмы можно отнести к неклеточным?
- а) водоросли б) бактерии в) вирусы г) грибы
- 7. Биология это наука, изучающая:
- а) строение объектов живой и неживой природы
б) взаимодействия объектов живой и неживой природы
в) жизнь во всех ее проявлениях
г) рациональные пути использования природных ресурсов
- 15 8. К видоизменениям корня относится:
- а) корневище б) клубень в) корнеплод г) столон

Задание 2. Вам предлагаются тестовые задания с одним вариантом ответа из четырех возможных, но требующих предварительного множественного выбора.

- 1. Простые листья имеют:
- 1) береза 2) ива 3) клен 4) земляника 5) рябина
- а) 1,2,3,4, 5 б) 1,2, 3 в) 1,2,4,5; г) 1, 4
- 15 2. К классу Двудольные относятся семейства:
- 1) Пасленовые 2) Бобовые 3) Розоцветные 4) Сложноцветные 5) Злаки
- а) 1,2,3,4,5 б) 1, 5 в) 1,2,3,4 г) 3,5
- 15 3. Выберите черты, характерные для ветроопыляемых растений:
- 1) мелкие, невзрачные цветки
2) крупные, яркоокрашенные цветки
3) пыльца мелкая, легкая, с гладкой оболочкой
4) пыльца крупная, липкая, оболочка сильно скульптурирована
5) цветки обычно без запаха и нектара
- а) 1, 3, 5 б) 1, 4, 5 в) 2, 4 г) 2,3,5

Задание 3. Вам предлагаются тестовые задания в виде суждений, с каждым из которых следует либо

Задание 3. Вам предлагаются тестовые задания в виде суждений, с каждым из которых следует либо согласиться, либо отклонить. В бланке ответов укажите вариант ответа «да» или «нет».

- 1. Зеленый цвет различным органам растения придает хлорофилл. *да 1б*
- 2. Все мхи относятся к низшим растениям. *нет 1б*
- 3. Клетка основная структурная и функциональная единица живого. *да 1б*

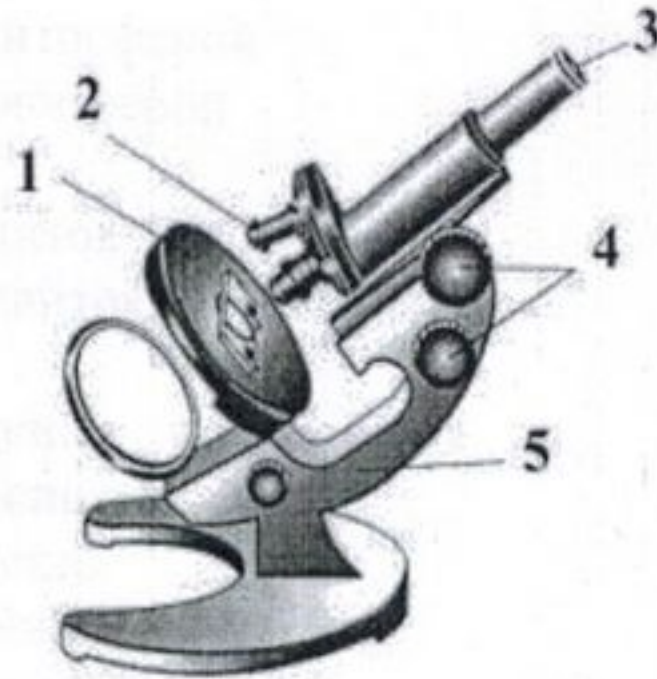
Задание 4.

Соотнесите название элементов строения микроскопа (А – Ж) с их цифровыми обозначениями на рисунке (1 – 5).

Внимание: указаны не все элементы!

Элементы строения микроскопа:

- А. Зеркало
- Б. Винт
- В. Штатив
- Г. Предметный столик
- Д. Окуляр
- Е. Объектив
- Ж. Тубус



Обозначение	1	2	3	4	5
Элемент строения микроскопа	<i>Г</i>	<i>Д</i>	<i>Ж</i>	<i>Б</i>	<i>В</i>

1б - - 1б 1б

6б + 4б + 3б + 3б = 16б

проверила: В. Волкова О.С

*члены жюри: Шмидткова С.В
Темрамова Э.А*