

205
90,1%
победитель

Задание 1. Вам предлагаются тестовые задания, требующие выбора только одного ответа из четырех возможных.

- 15 1. Наиболее крупная систематическая категория, в которую объединяют растения:
- а) вид
 - б) класс
 - в) царство
 - г) отдел
- 15 2. Область распространения жизни на нашей планете составляет оболочку Земли, которую называют:
- а) атмосферой
 - б) гидросферой
 - в) литосферой
 - г) биосферой
3. Соцветие, характерное для семейства Сложноцветные:
- а) корзинка
 - б) головка
 - в) щиток
 - г) завиток
- 15 4. Зоны корня располагаются в следующем порядке:
- а) корневой чехлик – деления – роста – всасывания - проведения
 - б) корневой чехлик – деления – роста – проведения - всасывания
 - в) корневой чехлик – деления – всасывания – роста - проведения
 - г) корневой чехлик – роста – деления – всасывания - проведения
- 15 5. Наличие стебля соломина свидетельствует о принадлежности растения к семейству:
- а) крестоцветные
 - б) злаки
 - в) розоцветные
 - г) пасленовые
- 15 6. Какие организмы можно отнести к неклеточным?
- а) водоросли
 - б) бактерии
 - в) вирусы
 - г) грибы
7. Биология это наука, изучающая:
- а) строение объектов живой и неживой природы
 - б) взаимодействия объектов живой и неживой природы
 - в) жизнь во всех ее проявлениях
 - г) рациональные пути использования природных ресурсов
- 15 8. К видоизменениям корня относится:
- а) корневище
 - б) клубень
 - в) корнеплод
 - г) стolon

60

Задание 2. Вам предлагаются тестовые задания с одним вариантом ответа из четырех возможных, но требующих предварительного множественного выбора.

20

1. Простые листья имеют:

1) береза 2) ива 3) клен 4) земляника 5) рябина

- а) 1,2,3,4, 5
- б) 1,2, 3
- в) 1,2,4,5;
- г) 1, 4

20

2. К классу Двудольные относятся семейства:

1) Пасленовые 2) Бобовые 3) Розоцветные 4) Сложноцветные 5) Злаки

- а) 1,2,3,4,5
- б) 1, 5
- в) 1,2,3,4
- г) 3,5

20

3. Выберите черты, характерные для ветроопыляемых растений:

- 1) мелкие, невзрачные цветки
- 2) крупные, яркоокрашенные цветки
- 3) пыльца мелкая, легкая, с гладкой оболочкой
- 4) пыльца крупная, липкая, оболочка сильно скульптурирована
- 5) цветки обычно без запаха и нектара

- а) 1, 3, 5
- б) 1, 4, 5
- в) 2, 4
- г) 2,3,5

60

Задание 3. Вам предлагаются тестовые задания в виде суждений, с каждым из которых следует либо

Задание 3. Вам предлагаются тестовые задания в виде суждений, с каждым из которых следует либо согласиться, либо отклонить. В бланке ответов укажите вариант ответа «да» или «нет».

1. Зеленый цвет различным органам растения придает хлорофилл. *да 10*
2. Все мхи относятся к низшим растениям. *нет 10*
3. Клетка основная структурная и функциональная единица живого. *да 10*

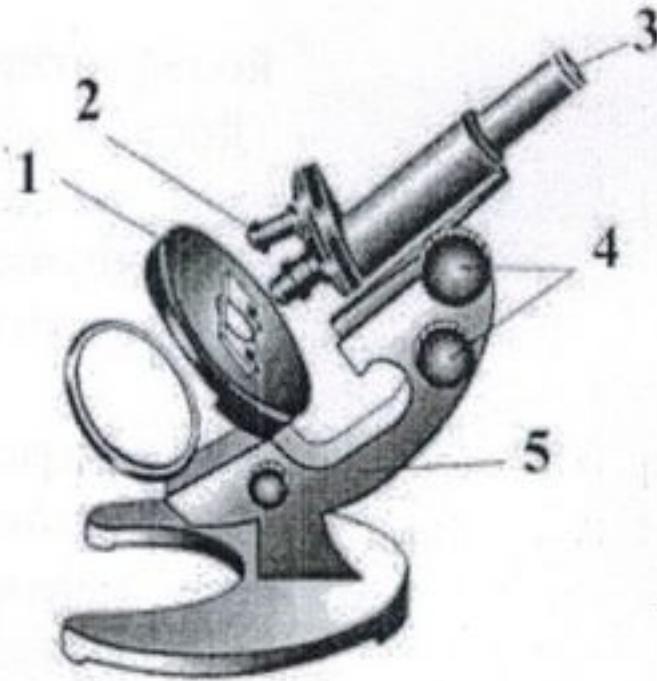
Задание 4.

Соотнесите название элементов строения микроскопа (А – Ж) с их цифровыми обозначениями на рисунке (1 – 5).

Внимание: указаны не все элементы!

Элементы строения микроскопа:

- А. Зеркало
- Б. Винт
- В. Штатив
- Г. Предметный столик
- Д. Окуляр
- Е. Объектив
- Ж. Тубус



Обозначение	1	2	3	4	5
Элемент строения микроскопа	<i>Г</i>	<i>Е</i>	<i>Д</i>	<i>Б</i>	<i>В</i>

10 10 10 10 10

$$60 + 60 + 30 + 50 = 200$$

проверила: Волыхова О.С.

С.В. Шидимкова
Е.А. Тенерашова