

Проверила
Гегемова НН

Вашинчук Анна Николаевна 9А

Гегемова Анна
Николаевна

Всероссийская олимпиада школьников по географии.

Школьный этап. 9 класс.

2016 - 2017 учебный год

195

296

Задание № 1. Тестовый этап (за правильный ответ 1 балл)

- 0 1. Каков численный масштаб плана, на котором расстояние от тригопункта до стадиона, составляющее 750 м, изображено отрезком длиной 3 см.
А) 1: 2500 Б) 1: 25000 В) 1: 1500 Д) 1:1000
- 0 2. Чему будет равен показатель уклона реки в см/км, если известно, что высота истока составляет 500 м и река впадает в Мировой океан, а ее длина равна 1000 км:
А) 50 Б) 0,5 В) 100 Г) 500?
- 15 3. Для какого полуострова Северной Америки характерен жаркий и сухой климат?
А) Флорида Б) Калифорния В) Аляска Г) Лабрадор
4. Наиболее частые и сильные землетрясения наблюдаются на полуострове:
15 А) Камчатка Б) Индостан В) Аравийский Г) Скандинавский
- 15 5. Кто из перечисленных мореплавателей достиг восточных берегов Австралии?
А) Марко Поло; Б) Уильям Баффин В) Джеймс Кук Г) Френсис Дрейк
- 15 6. В арабских странах их называют «вади», в Австралии «крики». О каких географических объектах идет речь?
А) небольшие соленые озера Б) довольно высокие барханы В) оазисы Г) сухие русла рек.
- 15 7. Выберите пару государств, в которой присутствуют государства, с которыми Россия имеет наименее протяженную сухопутную границу:
А) Литва и Польша Б) Казахстан и Китай В) КНДР и Норвегия Г) Грузия и Азербайджан.
- 15 8. Выберите из предложенного списка две страны, имеющие общие границы с Россией
А) Турция Б) Киргизия В) Республика Корея Г) Абхазия Д) КНДР Е) Германия
- 15 9. На границе какого государства и региона России находится крайняя южная точка РФ:
А) Грузия – Республика Карачаево-Черкесия Б) Азербайджан – Республика Дагестан В) Монголия – Республика Тува Г) Северная Корея – Приморский край?
- 15 10. Самый большой по площади территории субъект Российской Федерации – это:
А) Красноярский край Б) город Москва В) Республика Саха (Якутия) Г) Новосибирская область?
- 0 11. Вспомните экономический район, в котором больше всего республик в составе РФ, и найдите страну, с которой он граничит: А) Китай; Б) Монголия В) Казахстан Г) Грузия Д) Армения Е) Финляндия.
- 15 12. Подумайте, какой известный физико-географический объект объединяет такие страны как Россия, Туркмения, Иран, Казахстан, Азербайджан:
А) Уральские горы Б) Кавказские горы В) Каспийское море Г) Прикаспийская низменность?
- 15 13. Из перечисленных горных систем выберите две, расположенные в Азиатской части России:
А) Хибины Б) Тиманский кряж В) Урал Г) Хребет Джугджур Д) Тянь – Шань Е) Бырранга
- 15 14. В Азиатской части России к северной границе распространения древесной растительности выходят:
А) Пихта Б) Сосна В) Ель Г) Лиственница
- 15 15. Какое сочетание «природная зона России – типичный представитель её растительного мира» верно:
А) «Тундра – полынь» Б) «Тайга – бук» В) «Широколиственный лес – ягель» Г) «степь – типчак»
- 15 16. Какое соответствие «тип климата умеренного пояса – город, для которого он характерен» является верным:
А) континентальный – Владивосток Б) морской – Ростов-на-Дону;
 В) резко континентальный – Якутск Г) муссонный – Калининград.
17. В каком из перечисленных городов зимы наиболее холодные?
А) Владивосток Б) Астрахань В) Красноярск Г) Краснодар
- 15 18. Какой из перечисленных городов является наиболее крупным по численности населения?
А) Воркута Б) Оренбург В) Орел Г) Екатеринбург
- 15 19. Какой из перечисленных городов России является крупным центром черной металлургии?
А) Тюмень Б) Новокузнецк В) Омск Г) Иркутск.
- 0 20. Какой из России городов расположен в пределах главной полосы расселения? А) Красноярск Б) Норильск В) Якутск Г) Магадан
- 0 21. Какая электростанция из предложенного списка имеет самую большую мощность и не использует

неральное топливо: А) Курская; Б) Саяно-Шушенская; В) Костромская Г) Кольская; Д) Саратовская.

22. В каком из вариантов правильно представлены самые крупные народы России по убыванию:

А) русские – башкиры – татары – украинцы Б) русские – татары – украинцы – башкиры В) русские – украинцы – татары – башкиры Г) русские – татары – башкиры – украинцы.

23. В каких областях Центральной России добывают железные руды:

А) Курская и Белгородская Б) Тверская и Ярославская В) Брянская и Смоленская Г) Рязанская и Тамбовская

24. О каком из регионов России идет речь в описании: «Эта республика в составе РФ граничит с одной из зарубежных стран. Коренные жители относятся к финно-угорской языковой группе. Особенностью её природы является обилие озёр. Здесь имеются месторождения железных руд, водные и лесные ресурсы. Ведущую роль в хозяйстве играют лесная, деревообрабатывающая и целлюлозно-бумажная промышленность, а также добыча железных руд»:

А) Северная Осетия-Алания Б) Удмуртия В) Карелия Г) Калмыкия?

25. Назовите реку Вологодской области, которая относится к бассейну Атлантического океана.

А) Шексна Б) Кубена В) Вытегра. Г) Сухона

Аналитический этап

Задание № 2 (Максимальное количество баллов 3 балла)

а) Определите, в каком направлении от населенного пункта Бор будет находиться высотная отметка 214,0 м:

1) юго-восток; 2) северо-запад; 3) юго-запад; 4) северо-восток?

б) По участку плана местности укажите, как называется форма рельефа, расположенная на юго-западе изображенной территории:

1) глубоководный желоб; 2) холм; 3) вулкан; 4) овраг.

в) По какому азимуту необходимо двигаться, чтобы попасть из точки Н к колодцу (план местности):

1) 315° ; 2) 45° ; 3) 225° ; 4) 135° ?

г) По плану местности определите, в какой части участка местности будет самый крутой склон:

1) северо-запад; 2) юго-запад; 3) юго-восток; 4) северо-восток.

д) По участку плана местности определите, в какой части территории будут самые минимальные высоты:

1) северо-запад; 2) юго-запад; 3) юго-восток; 4) северо-восток.

Задание № 3 (Максимальное количество баллов – 3) 155.

Выберите из списка топонимы (географические названия), относящиеся к России:

Абакан, Балхаш, Баскунчак, Витим, Гиндукуш, Днепр, Ханка, Ереван, Женева, Зeya, Иртыш, Биробиджан, Колыма, Лена, Малоземельская тундра, Нарьян-Мар, Общий Сырт, По, Рудольфа, Саяны, Тана, Усури, Флорида, Харьков, Хибинь, Цимлянское, Шпицберген, Эри, Эверест, Юкатан, Чаны.

Распределите их по группам:

1) горы: Эверест, Саяны, Хибинь, Общий Сырт, Чаны, Юкатан 25

2) равнины: Малоземельская тундра, Рудольфа 15

3) реки: Днепр, Ханка, Зeya, Лена, Усури, Колыма, По, 45

4) озера: Балхаш, Эри 25

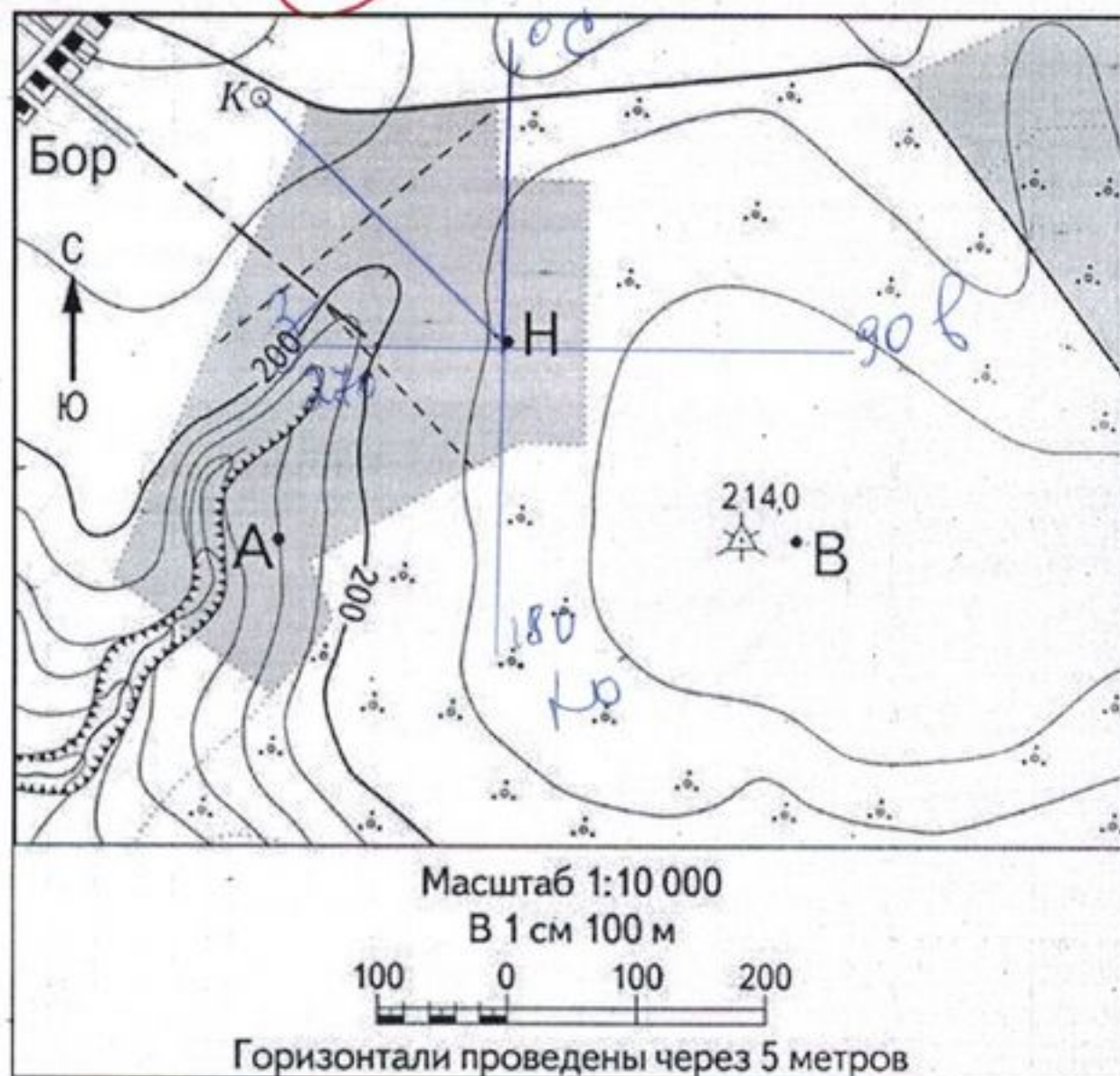
5) города: Биробиджан, Харьков, Шпицберген, Ереван, Нарьян-Мар, 25

Задание № 4 (Максимальное количество баллов – 2) 05

Город – музей в Вологодской области, посвященный памяти «русских Колумбов». Пятую часть экспедиций в Америку снарядили жители этого города. Долгое время город был крупным центром солеварения в России с производством до 200 пудов соли в год. В конце 19 в. самый старый солеварный завод был закрыт в связи с открытием месторождений более дешевой соли на Урале.

Задание № 5 (Максимальное количество баллов - 4) 05

По фрагментам описания природы определите, о каких территориях идёт речь:



98

1) Территория богата разнообразными природными ресурсами. В горах залегают полиметаллические, редкоземельные и марганцевые руды. Минеральные источники послужили основой для развития курортного хозяйства. Высокие горы - чудесное место отдыха для горнолыжников. На территории одной из республик находится древний город Дербент.

2) Более 80 % территории равнины относится к области избыточного и достаточного увлажнения. По количеству болот эта территория является мировым рекордсменом. Болота хранят огромные торфяные богатства. Это главная топливная база страны.

3) Территории этого региона различны по рельефу и геологическому строению. Их объединяет очень суровый, резко - континентальный климат, а также повсеместное распространение многолетней мерзлоты, господство лиственничных лесов и таёжно - мерзлотных почв.

4) Это край контрастов. Северная часть этой удивительной земли находится за полярным кругом. Здесь почти круглый год лежит снег. Омывающие побережье моря даже летом не полностью освобождаются ото льда. На многие сотни километров тянется тундра. Южная часть территории лежит на широте Италии. Здесь лианы и бархатное дерево растут по соседству с северными елями и лиственницами.

Задание № 6 (Максимальное количество баллов - 3)

05

Установите соответствие:

- | | | |
|---|---|--------------------------|
| Объект культурно-исторического наследия | - | Субъект РФ |
| А) Архитектурный ансамбль Кижского погоста | | 1) Архангельская область |
| Б) Крепостные сооружения Дербента | | 2) Бурятия |
| В) Исторический ансамбль «Соловецкие острова» | | 3) Карелия |
| | | 4) Дагестан |

Члены жюри:

*НА Звезина
НН Телешава
СА Генералов*