

Управление образования
Администрации города Хабаровска
Муниципальное автономное
образовательное учреждение
г. Хабаровска

"СРЕДНЯЯ ШКОЛА №40"

имени Маршала Советского Союза
Кукова Георгия Константиновича

680032, г. Хабаровск, ул. Школьная, 17

Тел./факс: (4212) 38-24-89

ИНН 2724921930 КПП 272401001

ОКПО 39284858 ОГРН 1022701284693

№ _____ от 29.09.2015

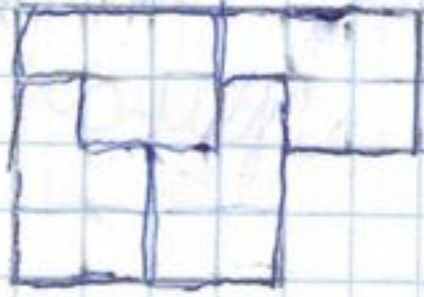
225

63%

Олимпиада
по математике
ученика 6 класса В
Пышкова Дмитрия Алек-
сандровича.

48

№1



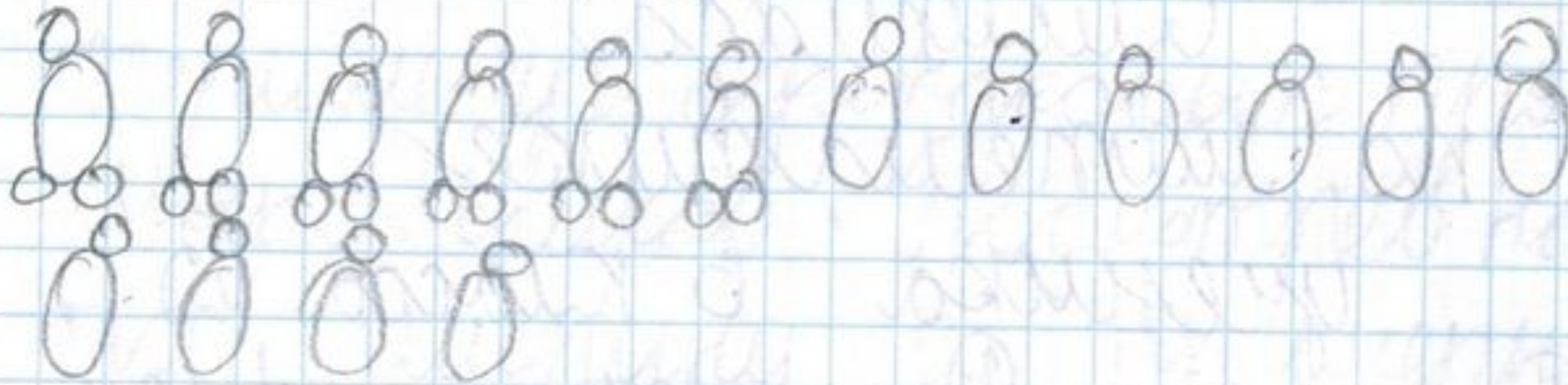
49

№2

$$99 = 9^2 + 3^2 + 3^2 + 0^2$$

$$99 = 8^2 + 5^2 + 3^2 + 1^2$$

№3



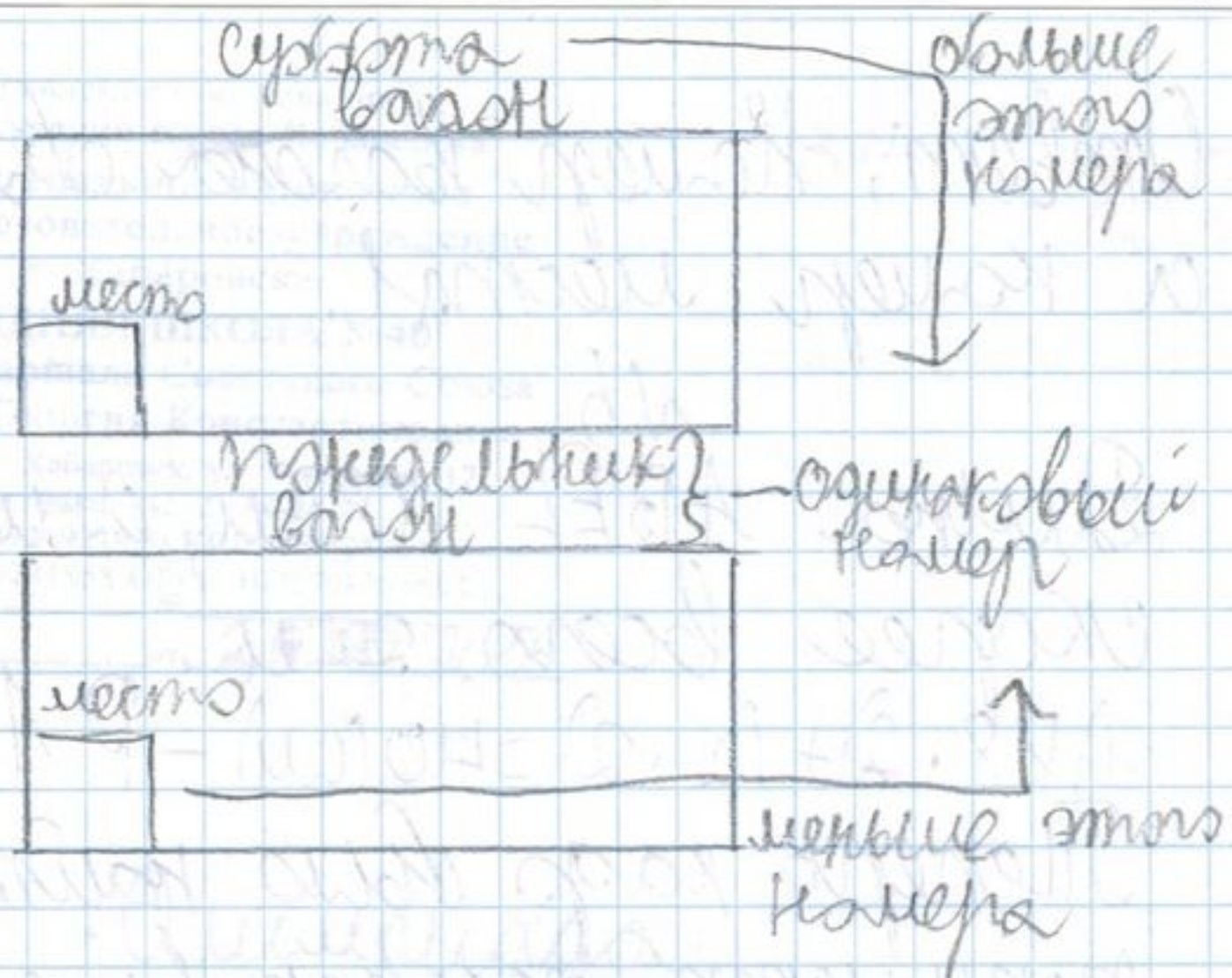
Мальчишек с сарогами - 6
 Мальчишек в кенке, но без сарог - 10

50

$$1) 10 - 6 = 4 \text{ (пары)} - \text{розжица}$$

Ответ: Мальчишек в кенке
 но без сарог больше на 4,
 чем мальчишек в сарогах

№4



Я понял, что тут есть число
 30-31, т.к. число предыдущего
 дня не может быть больше
 текущего если считать
 от 1-29. И подумав я
 понял что сел в поезд он
 3 числа, проехав 2 дня пришел
 он 2 числа. И все сходится,
 у него было 2 камер. банка,
 и 1 место т.к. это самое
 маленькое число меньше 2
 кроме 0, т.к. нет таких мест,

35

Ответ: Колея барана была 2,
а колея лошади.

^{№5}
Длина ABEL 18 см, а ширина
скорее всего 2 см.

$$18 \cdot 2 + (2 \cdot 2) = 40 \text{ (см)} - P \text{ ABEL}$$

Теперь косяк был какому
периметр односторонних пра-
моугольников. Посмотрев на
все ширины я примерно
попыталась что оно равняется
6. Если 6.2 то получается 28.

$$2) 28 : 2 = 14 \text{ (см)} - \text{длина}$$

Ответ: Длина ABEL = 18 см,

Ширина ABEL = 2 см

Длина EFDG, FKGH, KLHC

= 14 см, а ширина = 6 см

Итого:

Имена Г. В.
Лангиская И. Ю.
Самойлова О. С.
Мартинь Е. В.