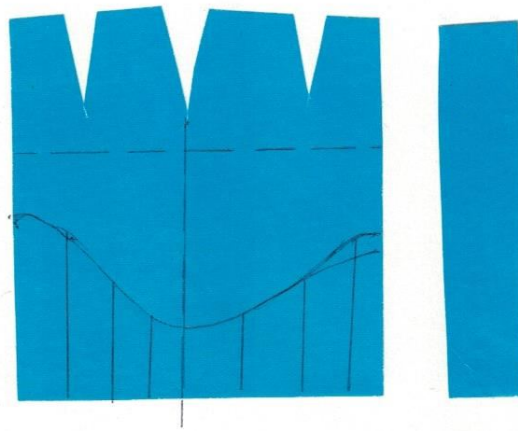
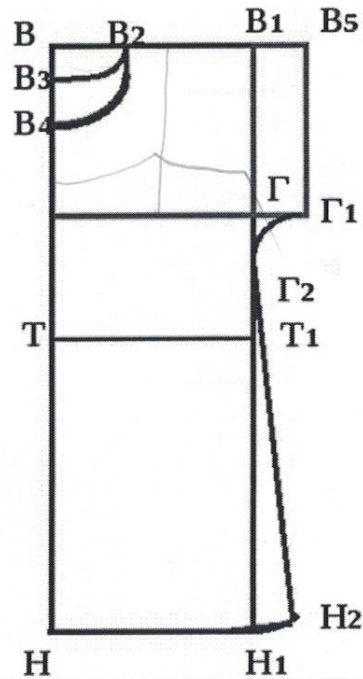
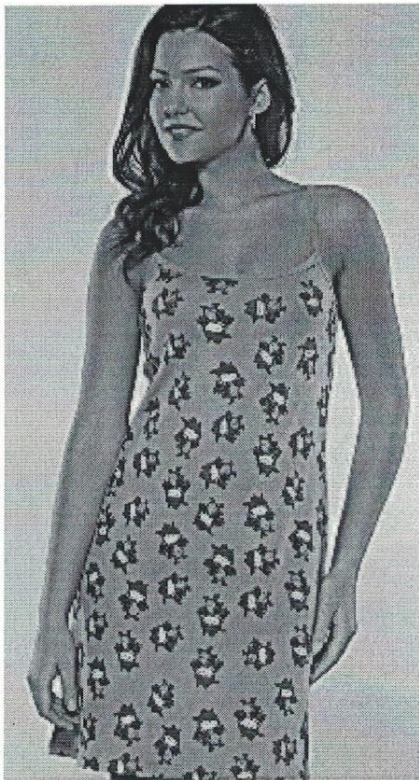


Нанесение линий фасона на чертеж юбки



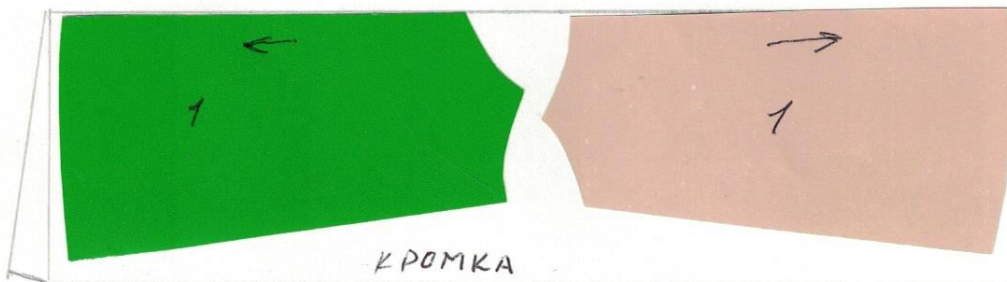
Результат моделирования





2. Выполните план раскладки выкроек на ткани, подпишите их количество.

С ГИ Б ТКАНИ



3. Опишите внешний вид модели по предложенной форме

1. *Наименование изделия: сорочка*
2. *Силуэт: полуприлегающий*
3. *Описание по элементам: срез горловины и проймы обработано обраб. косой, отделочной в цвет ткани*
4. *Ткани хлопчатобумажная*

4. Предложите шов для обработки срезов пройм и горловины, зарисуйте схему, напишите технические условия на его выполнение (достаточно одного шва)

Название шва		Оценка выполнения творческого задания
Схема шва	Технические условия на выполнение	
	<i>Крайней окантовочный шов с двумя закрепками срезами</i>	1. Фасонные линии - 2 балла 2. Раскладка выкроек на ткани - 2 балла 3. Описание внешнего вида модели - 2 балла 4. Выбор шва для обработки срезов пройм и горловины - 1 балл 5. Схема шва - 2 балла 6. Технические условия на выполнение шва - 2 балла. Итого: 11 б <i>95</i>

Номинация «Культура дома и декоративно-прикладное творчество»
 Практическая работа «Моделирование юбки», 8-9 класс

