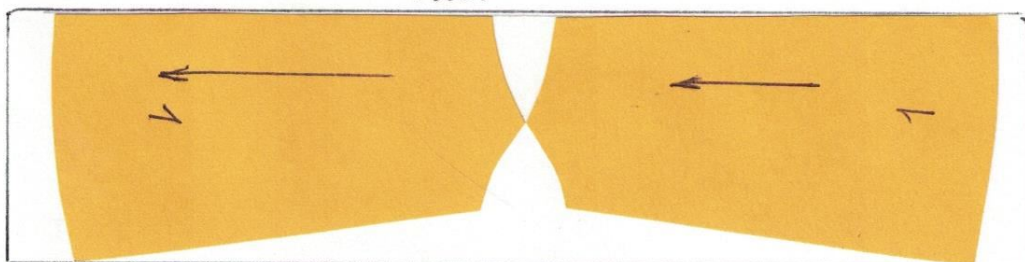


2. Выполните план раскладки выкроек на ткани, подпишите их количество.



3. Опишите внешний вид модели по предложенной форме

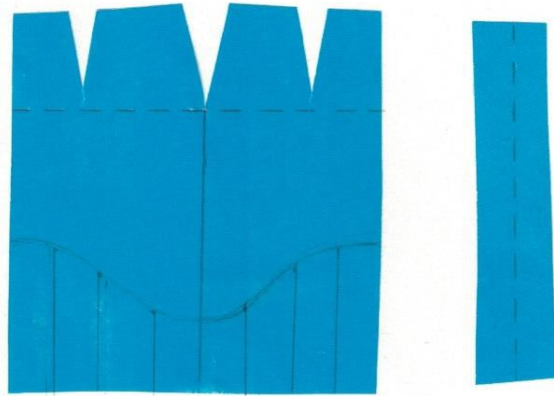
1. Наименование изделия: *ночная сорочка*
2. Силуэт: *полуприлегающий или расширенный к низу*
3. Описание по элементам: *средняя горловина и проймы, обработанные скантоватной полоской, отделочной цвет ткани.*
4. Ткани *шелк*

4. Предложите шов для обработки срезов пройм и горловины, зарисуйте схему, напишите технические условия на его выполнение (достаточно одного шва)

Название шва		Оценка выполнения творческого задания
Схема шва	Технические условия на выполнение	
	<i>Крайней скантоватный шов с двумя закрытыми срезами.</i>	1. Фасонные линии - 2 балла 2. Раскладка выкроек на ткани - 2 балла 3. Описание внешнего вида модели - 2 балла 4. Выбор шва для обработки срезов пройм и горловины - 1 балл 5. Схема шва - 2 балла 6. Технические условия на выполнение шва - 2 балла. Итого: 11 б

Номинация «Культура дома и декоративно-прикладное творчество»  
 Практическая работа «Моделирование юбки», 8-9 класс

Нанесение линий фасона на чертеж юбки



Результат моделирования



