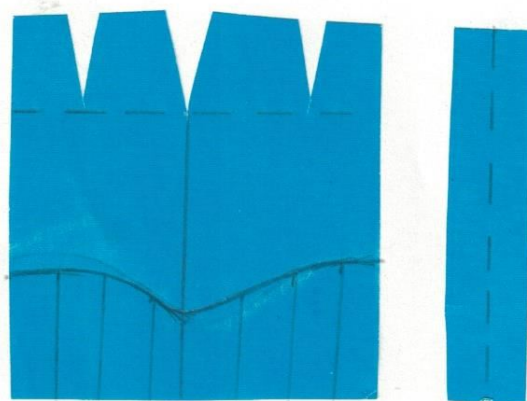
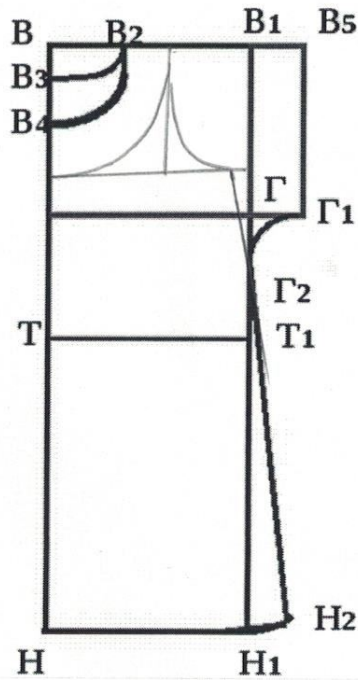
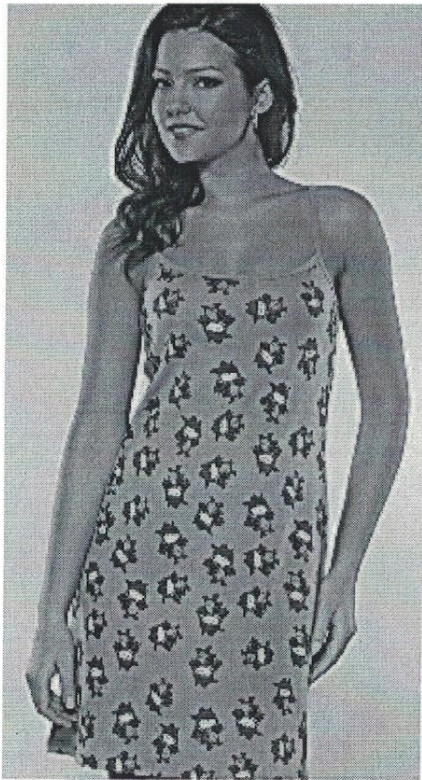


Нанесение линий фасона на чертеж юбки



Результат моделирования





2. Выполните план раскладки выкроек на ткани, подпишите их количество.



3. Опишите внешний вид модели по предложенной форме

1. Наименование изделия: *почка сороки*
2. Силуэт: *песочный*
3. Описание по элементам: *срез горловины и прили обрабатываются окантовоч. пояса и подпоясочной вышивкой.*
4. Ткани: *шелк-модуль*

4. Предложите шов для обработки срезов пройм и горловины, зарисуйте схему, напишите технические условия на его выполнение (достаточно одного шва)

Название шва		Оценка выполнения творческого задания
Схема шва	Технические условия на выполнение	
	<i>Край обмоченовой шов с вышивкой закрывающей срезы.</i>	1. Фасонные линии - 2 балла 2. Раскладка выкроек на ткани - 2 балла 3. Описание внешнего вида модели - 2 балла 4. Выбор шва для обработки срезов пройм и горловины - 1 балл 5. Схема шва - 2 балла 6. Технические условия на выполнение шва - 2 балла. Итого: 11 б

Номинация «Культура дома и декоративно-прикладное творчество»
 Практическая работа «Моделирование юбки», 8-9 класс

