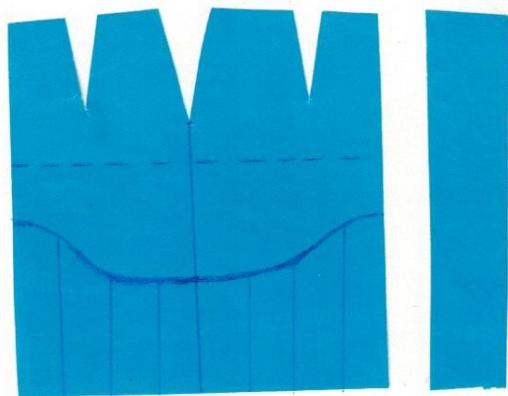
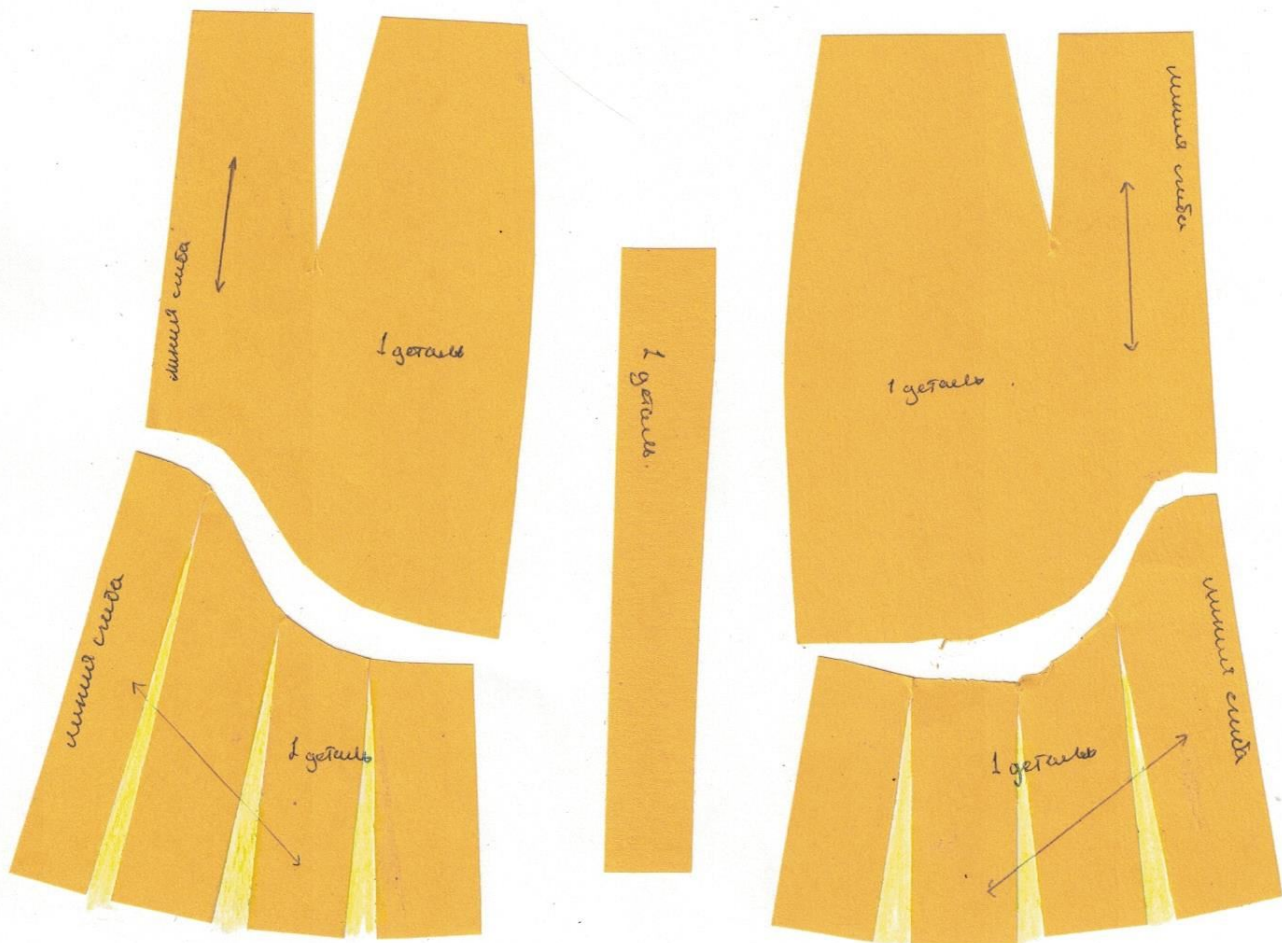
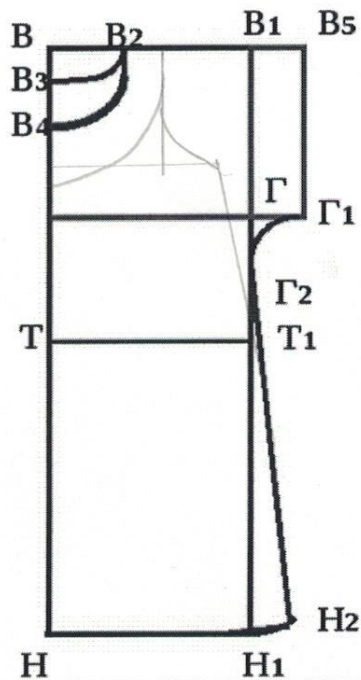
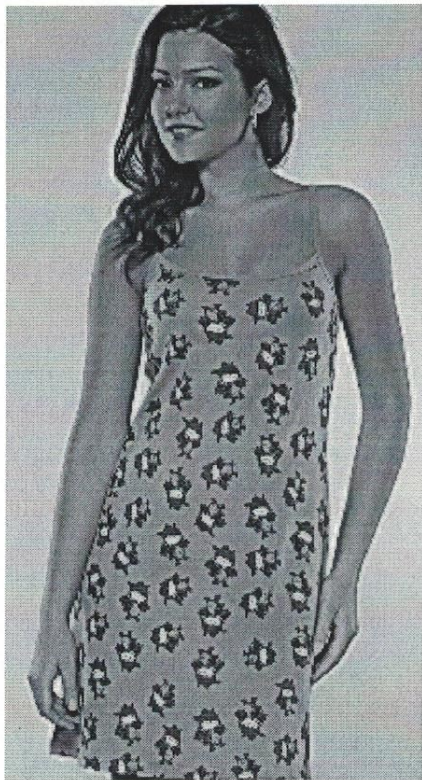


Нанесение линий фасона на чертеж юбки

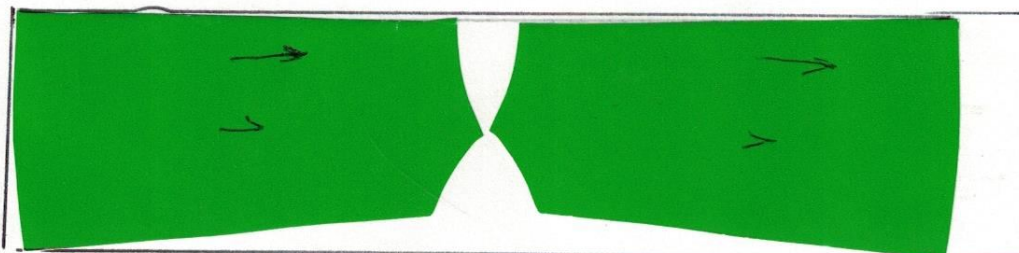


Результат моделирования





2. Выполните план раскладки выкроек на ткани, подпишите их количество.



КРОМКА

3. Опишите внешний вид модели по предложенной форме

1. Наименование изделия: *серочка*
2. Силуэт: *полуприлегающий*
3. Описание по элементам: *срезы горловины и пройм обработаны по линии отделочный вырез краем*
4. Ткани *хлопчатобумажная*

4. Предложите шов для обработки срезов пройм и горловины, зарисуйте схему, напишите технические условия на его выполнение (достаточно одного шва)

Название шва		Оценка выполнения творческого задания
Схема шва	Технические условия на выполнение	
	<i>красивый ажурный шов с двусторонней закрывкой срезов</i>	1. Фасонные линии - 2 балла 2. Раскладка выкроек на ткани - 2 балла 3. Описание внешнего вида модели - 2 балла 4. Выбор шва для обработки срезов пройм и горловины - 1 балл 5. Схема шва - 2 балла 6. Технические условия на выполнение шва - 2 балла. Итого: 11 б

115

